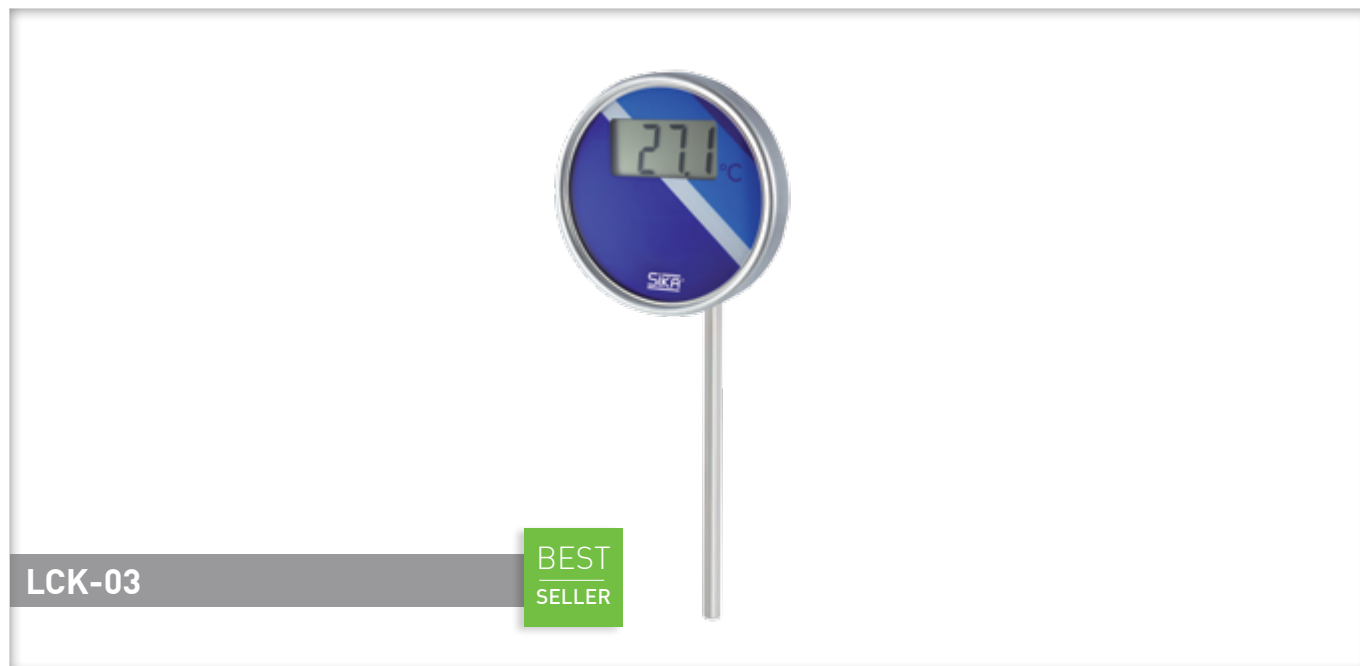


DiTemp® // -40...199,9 °C



LCK-03

BEST
SELLER

Ihre Vorteile

Baureihe

LCK-02 / LCK-03 / LCK-07

- Gute Ablesbarkeit der Prozessparameter → Kontrastreiche LCD Anzeige
- Robuster mechanischer Aufbau → Zuverlässiger und langlebiger Betrieb
- Kontinuierlicher Selbsttest → Höchstmaß an Betriebssicherheit
- Bis zu 4 Jahre energieautarker Betrieb → Langlebige Lithium-Batterie
- Keine aufwendige Verkabelung notwendig

Technische Daten

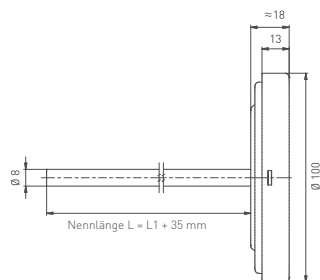
Ausführung	gerade
Abmessungen	100 mm x 20 mm (D x T)
Messbereich	-40...199,9 °C
Messmedium	Flüssige und gasförmige Medien
Tauchrohlänge	100...400 mm
Tauchrohrdurchmesser	8 mm
Prozessanschluss	Ohne, G $\frac{1}{4}$, G $\frac{1}{2}$, G $\frac{3}{4}$, M20 x 1,5, M27 x 2
Nenndruck	PN 25
Anzeige	3 ½-stellige, 7-Segmentanzeige, 21 mm hoch
Auflösung	0,1 K im Bereich -40...199,9 °C
Messrate	6 s
Medientemperatur	siehe gewählter Messbereich
Umgebungstemperatur	5...60 °C
Lagertemperatur	5...60 °C

Elektrische Daten

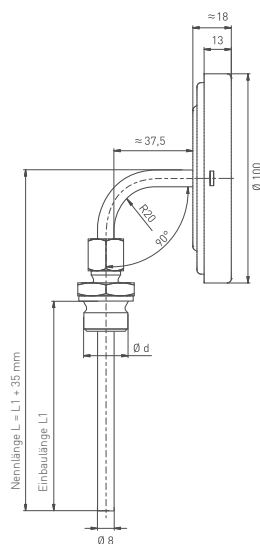
Messelement	Pt1000 / 2-Leiter / Klasse B
Genauigkeit	±1 % vom Messbereichsendwert ±1 digit
Versorgungsspannung	Knopfzelle, 4 Jahre Lebensdauer

LCK-02

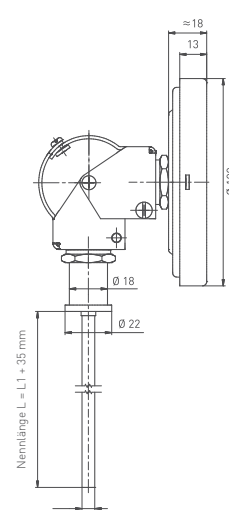
Tauchrohr nach hinten abgehend (axial)

**LCK-03**

Tauchrohr 90° abgewinkelt

**LCK-07**

Tauchrohr universell verstellbar

**Werkstoffe****Nicht medienberührend**

Gehäuse	Edelstahl 1.4301 mit poliertem Frontrahmen, Glas- oder Kunststoff-Frontscheibe
----------------	--

Medienberührend

Prozessanschluss	Edelstahl 1.4571
-------------------------	------------------

Tauchrohr	Edelstahl 1.4571
------------------	------------------

Bestellcode										
Bauform										
Tauchrohr nach hinten abgehend (axial)	LCK-02	9A2								
Tauchrohr 90°	LCK-03	9A3								
Tauchrohr universell verstellbar	LCK-07	9A7								
Anzeigebereich*										
-40...199,9 °C			42							
Tauchrohrlänge* l ₁	Nennlänge L = l ₁ + 35 mm									
100 mm	135 mm		100							
160 mm	195 mm		160							
250 mm	285 mm		250							
400 mm	435 mm		400							
Anschlussstyp*										
Anschlussstyp A, glattes Tauchrohr						1				
Anschlussstyp AK, verstellbare Klemmverschraubung						9				
Verschraubungstyp*										
Ohne Verschraubung							0			
Anschlussstyp AKa, verstellbare Klemmverschraubung (Außengewinde)								2		
Anschlussstyp AKi, verstellbare Klemmverschraubung (Innengewinde)									3	
Anschlussgewinde*										
Ohne - glattes Tauchrohr										0
G $\frac{1}{4}$										L
G $\frac{1}{2}$										2
G $\frac{3}{4}$										3
M20 x 1,5										7
M27 x 2										9
Tauchrohrwerkstoffe*	Anschlussgewindewerkstoffe*									
Edelstahl 1.4571	ohne Verschraubung									1
Edelstahl 1.4571	Edelstahl 1.4571									3
Tauchrohrdurchmesser										
8 mm										0
Anschlussleitung*										
Ohne Anschlussleitung										0
Besonderheiten*										
Keine										0
Bruchsichere Kunststoff-Frontscheibe (FDA-Ausführung)										2
Beispiel Artikelnummer										
		9A2	42	100	1	0	0	1	0	0

* Andere Spezifikationen auf Anfrage erhältlich

BEST
SELLER

Typ		Artikelnummer									
LCK-02	Tauchrohr nach hinten abgehend (axial), Anzeigebereich -40...199,9 °C l ₁ = 100 mm, glattes Tauchrohr, ohne Verschraubung, ohne Anschlussgewinde, Edelstahl 1.4571, Tauchrohrdurchmesser 8 mm, ohne Anschlussleitung	9A2	42	100	1	0	0	1	0	0	0
LCK-02	Tauchrohr nach hinten abgehend (axial), Anzeigebereich -40...199,9 °C l ₁ = 160 mm, glattes Tauchrohr, ohne Verschraubung, ohne Anschlussgewinde, Edelstahl 1.4571, Tauchrohrdurchmesser 8 mm, ohne Anschlussleitung	9A2	42	160	1	0	0	1	0	0	0