

DiTemp® // Baureihe LCK

-40...199,9 °C



LCK-03

BEST
SELLER



Highlights

- Gute Ablesbarkeit der Prozessparameter → Kontrastreiche LCD Anzeige
- Robuster mechanischer Aufbau → Zuverlässiger und langlebiger Betrieb
- Kontinuierlicher Selbsttest → Höchstmaß an Betriebssicherheit
- Bis zu 4 Jahre energieautarker Betrieb → Langlebige Lithium-Batterie
- Keine aufwendige Verkabelung notwendig

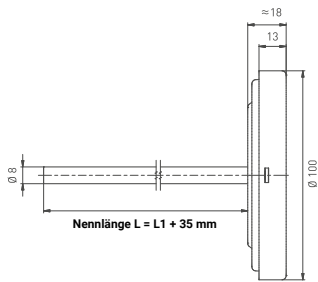
Technische Daten	
Ausführung	gerade
Abmessungen	100 mm x 20 mm (D x T)
Messbereich	-40...199,9 °C
Messmedium	Flüssige und gasförmige Medien
Tauchrohlänge	100...400 mm
Tauchrohrdurchmesser	8 mm
Prozessanschluss	Ohne, G¼, G½, G¾, M20 x 1,5, M27 x 2
Nenndruck	PN 25
Anzeige	3 ½-stellige, 7-Segmentanzeige, 21 mm hoch
Auflösung	0,1 K im Bereich -40...199,9 °C
Messrate	6 s
Umgebungstemperatur	5...60 °C
Lagertemperatur	5...60 °C
Schutzart EN 60529	IP65

Elektrische Daten	
Messelement	Pt1000 / 2-Leiter / Klasse B
Genauigkeit	±1 % vom Messbereichsendwert ±1 digit
Versorgungsspannung	Knopfzelle, 4 Jahre Lebensdauer

Technische Zeichnungen

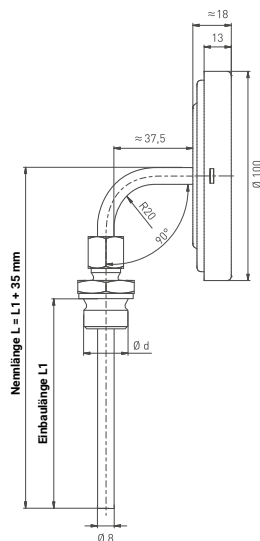
LCK-02

Tauchrohr nach hinten abgehend (axial)



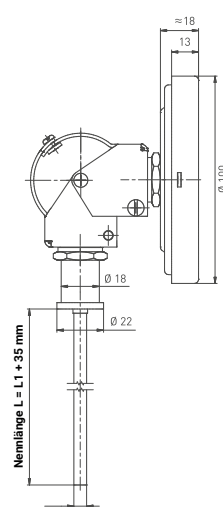
LCK-03

Tauchrohr 90° abgewinkelt



LCK-07

Tauchrohr universell verstellbar



Werkstoffe

Werkstoffe	
Nicht medienberührend	
Gehäuse	Edelstahl 1.4301 mit poliertem Frontrahmen, Glas- oder Kunststoff-Frontscheibe
Medienberührend	
Prozessanschluss	Edelstahl 1.4571
Tauchrohr	Edelstahl 1.4571

Artikelnummern

Bestellcode										
Bauform										
Tauchrohr nach hinten abgehend (axial)		LCK-02	9A2							
Tauchrohr 90°		LCK-03	9A3							
Tauchrohr universell verstellbar		LCK-07	9A7							
Anzeigebereich*										
-40...199,9 °C				42						
Tauchrohrlänge* I₁		Nennlänge L = I₁ + 35 mm								
100 mm		135 mm		100						
160 mm		195 mm		160						
250 mm		285 mm		250						
400 mm		435 mm		400						
Anschlussstyp*										
Anschlussstyp A, glattes Tauchrohr				1						
Anschlussstyp AK, verstellbare Klemmverschraubung				9						
Verschraubungstyp*										
Ohne Verschraubung				0						
Anschlussstyp AKa, verstellbare Klemmverschraubung (Außengewinde)				2						
Anschlussstyp AKi, verstellbare Klemmverschraubung (Innengewinde)				3						
Anschlussgewinde*										
Ohne - glattes Tauchrohr				0						
G $\frac{1}{4}$				L						
G $\frac{1}{2}$				2						
G $\frac{3}{4}$				3						
M20 x 1,5				7						
M27 x 2				9						
Tauchrohrwerkstoffe*		Anschlussgewindewerkstoffe*								
Edelstahl 1.4571		ohne Verschraubung		1						
Edelstahl 1.4571		Edelstahl 1.4571		3						
Tauchrohrdurchmesser										
8 mm				0						
Anschlussleitung*										
Ohne Anschlussleitung				0						
Besonderheiten*										
Keine				0						
Bruchsichere Kunststoff-Frontscheibe (FDA-Ausführung)				2						
Beispiel Artikelnummer		9A2	42	100	1	0	0	1	0	0

* Andere Spezifikationen auf Anfrage erhältlich

Artikelnummern

BEST
SELLER

Typ		Artikelnummer									
LCK-02	Tauchrohr nach hinten abgehend (axial), Anzeigebereich -40...199,9 °C l ₁ = 100 mm, glattes Tauchrohr, ohne Verschraubung, ohne Anschlussgewinde, Edelstahl 1.4571, Tauchrohrdurchmesser 8 mm, ohne Anschlussleitung	9A2	42	100	1	0	0	1	0	0	0
LCK-02	Tauchrohr nach hinten abgehend (axial), Anzeigebereich -40...199,9 °C l ₁ = 160 mm, glattes Tauchrohr, ohne Verschraubung, ohne Anschlussgewinde, Edelstahl 1.4571, Tauchrohrdurchmesser 8 mm, ohne Anschlussleitung	9A2	42	160	1	0	0	1	0	0	0